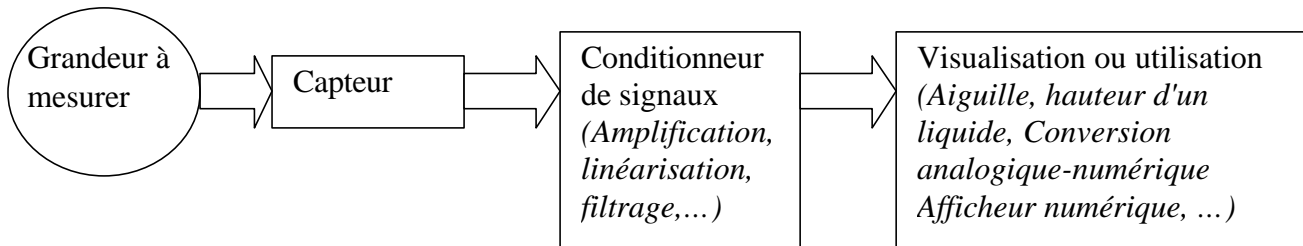
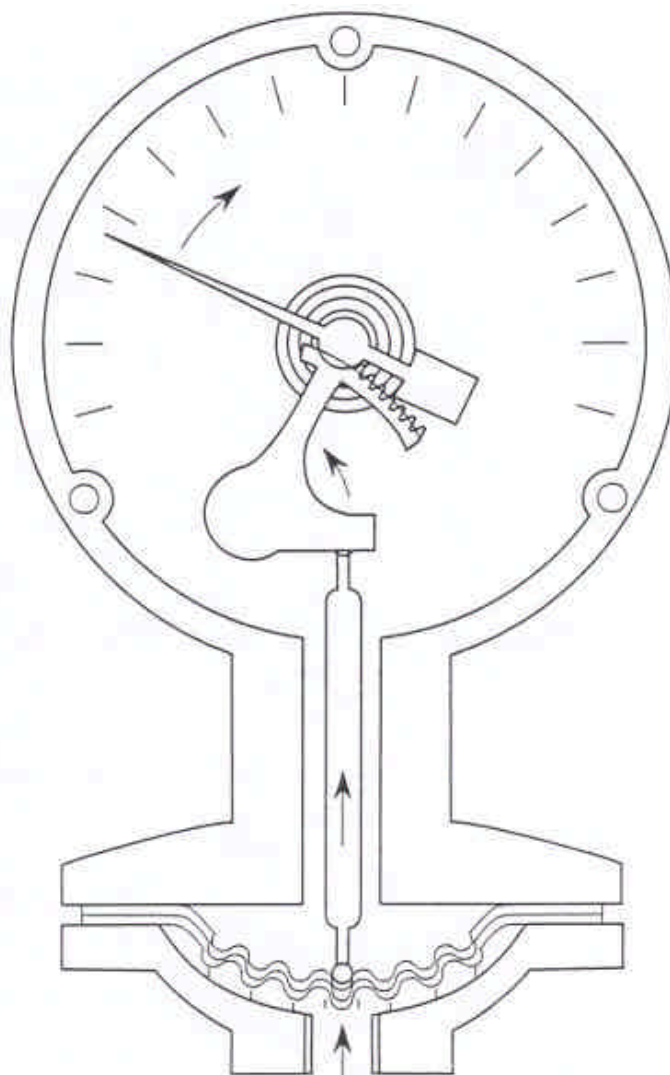


PRINCIPE D'UNE CHAÎNE DE MESURES



CHAÎNE DE MESURE D'UN MANOMÈTRE MÉCANIQUE :



Une variation de pression au niveau de la membrane (capteur) induit un déplacement de l'aiguille (dispositif indicateur) par l'intermédiaire d'un bras de levier mécanique (amplificateur).